



POLÍCIA MILITAR DO PARANÁ CORPO DE BOMBEIROS





POLÍCIA MILITAR DO PARANÁ

CORPO DE BOMBEIROS



A missão do **Corpo de Bombeiros** é executar atividades de defesa civil, prevenção e combate a incêndios, buscas, salvamento e socorros públicos, previstos na Constituição Estadual e na Constituição Federal.



GÁS DE COZINHA (GLP)

A mangueira e o registro utilizados no botijão devem ter certificação do INMETRO e possuem validade de 5 (cinco) anos;

Para verificar se há vazamento utilize esponja com água e sabão, nunca com fogo;

Se sentir cheiro de gás, feche o registro, ventile o ambiente abrindo portas e janelas, não acenda ou apague a luz, isso pode ocasionar explosão;

Para uma segurança maior, acione um técnico para instalar o botijão fora de casa;



AFOGAMENTO

Observe as crianças enquanto elas estão se alimentando para evitar que elas se engasguem;

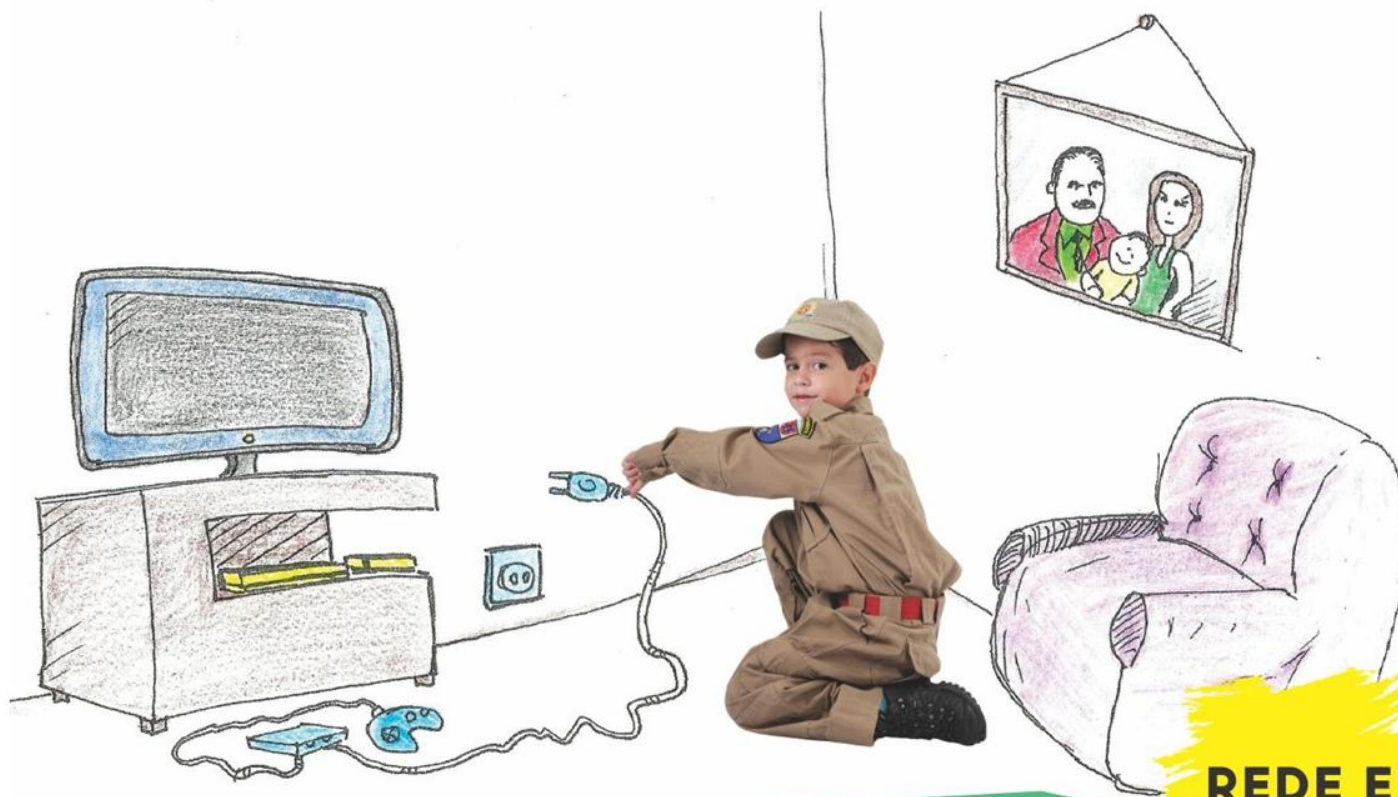
Supervisione as crianças durante o banho;

Mantenha baldes e bacias vazios e virados de cabeça para baixo (crianças menores de 1 ano podem se afogar com apenas 2,5 cm de água);

Mantenha a tampa do vaso sanitário sempre fechada;

Mantenha máquinas de lavar sempre fechadas;

Jamais deixe as crianças brincarem sozinhas em piscinas ou similares, nem nas suas proximidades;



REDE ELÉTRICA

Não utilize "T" para ligar vários aparelhos na mesma tomada, os fios podem aquecer e provocar um incêndio;

Se tiver crianças em casa, utilize os protetores de tomada;

Para reparos mais complexos chame um eletricista;

Desligue o chuveiro antes de mudar a chave verão/inverno;

Desligue os quadros de energia sempre que for realizar um reparo elétrico, troca de lâmpada, chuveiro, etc;



Apoios de metal no box e no vaso sanitário podem proteger idosos de quedas no banheiro.

Utilize tiras antiderrapantes no fundo das banheiras ou sobre o piso dos boxes.

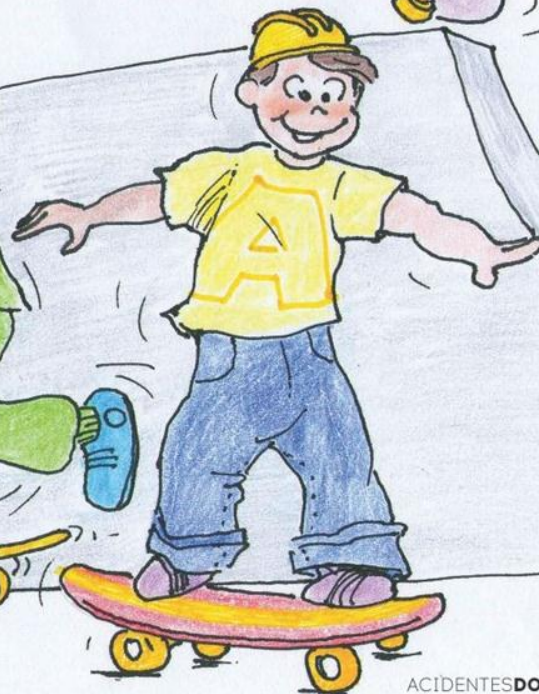
BANHEIRO

RECREAÇÃO DAS CRIANÇAS

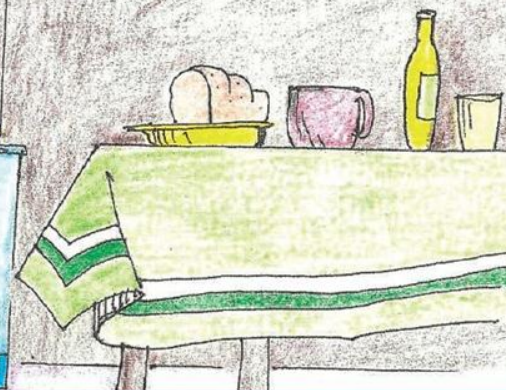
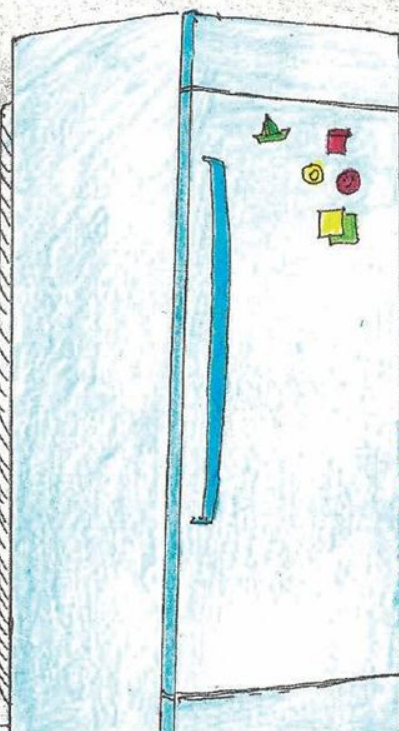
Para andar de bicicleta, skates e patins, utilize capacete apropriado;

As crianças devem brincar em locais seguros, fora do fluxo de carros e longe de piscinas e sacadas;

Oriente seu filho a nunca empinar pipas perto dos fios da rede elétrica, nem retirá-las caso elas fiquem presas na rede;



COZINHA



Ao cozinhar, mantenha as panelas preferencialmente nos queimadores de trás, com os cabos virados para dentro do fogão para que ninguém esbarre neles ou que alguma criança possa puxá-lo;

Não pendure panos de prato na tampa do fogão quando estiver cozinhando, eles podem pegar fogo e propagá-lo para o resto da cozinha;

Mantenha fósforos, sacos plásticos, facas ou objetos cortantes fora do alcance de crianças;

Cuidado com o uso de toalhas de mesa, as crianças podem puxá-las e derrubar o que estiver em cima sobre elas;

Jamais suba nas louças do banheiro, como vaso sanitário ou pia, elas podem se quebrar e causar cortes profundos, inclusive amputações;

Jamais acenda velas dentro de casa, se houver necessidade, não se esqueça de apagá-las ao deixar o cômodo;

Se morar em apartamentos ou sobrados, instale redes de proteção em janelas e sacadas e verifique sempre a condição das mesmas;

Fixe adequadamente o tanque de lavar roupas para que ele não vire em cima de pessoas ou crianças, causando esmagamento;

Organização

Realização

Parceiros



Gabinete de Gestão Integrada Municipal - GGI-M

Conselho Municipal de Assistência Social - CMAS

Conselho Municipal dos Direitos da Criança e do Adolescente - CMDCA

Conselho Municipal do Idoso - CMI

Conselho Municipal da Pessoa com Deficiência - CMPD

Conselho Municipal de Políticas sobre Drogas - COMAD

Conselho Municipal de Habitação e Interesse Social - CMHIS



DISQUE
190



DISQUE
193



4º SUBGRUPAMENTO DE BOMBEIROS INDEPENDENTE

Fone/fax 43 3422 1515 | E-mail: 4-sgbi@pm.pr.gov.br

Rua Ponta Grossa 1949 | Centro

Apucarana-PR | CEP 86.800-030

Créditos

Foto **Bela Facce** | Ilustração **Major QOBM Hemerson Saqueta Barbosa** | Texto **1º Tenente QOBN Jeferson José Rossato**
Modelo mirim **Luiz Fernando Camargo Bachetti** | Criação, desenvolvimento e arte **Pixel+ Comunicação**